

FASSADENSANIERUNG UW WUHLHEIDE



Google 3-D Bild auf das Gebäude

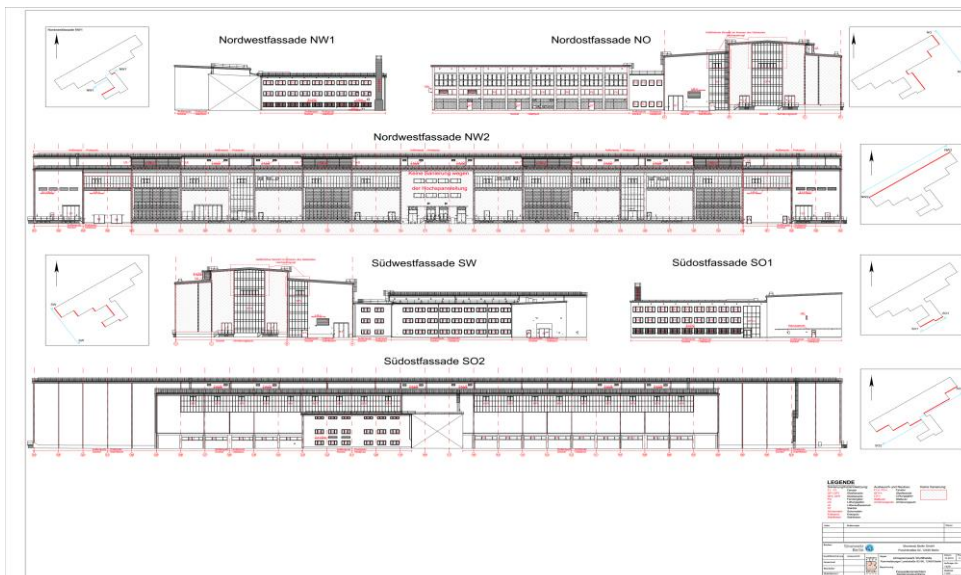


Stromnetz Berlin GmbH
Ein Unternehmen von Vattenfall-Konzern

LEISTUNGSPHASEN 3 BIS 8

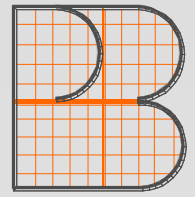
FASSADENSANIERUNG IM UMSPANNWERK WUHLHEIDE
Gesamtplanung Hochbau, Leistungsverzeichniss, Bauüberwachung

- Erneuerung des Außenputzes (Kratzputz),
- Austausch der Holzfenster (Schadstoffbelastet) und Fenstergitter,
- Sanierung der Glasfassaden,
- Erneuerung der Dehnungsfugen,
- Erneuerung des Blitzschutzsystems,
- Erneuerung der Fallrohrleitung,
- Austausch der Wetterschutzgittern,
- Betoninstandsetzung,
- Sockelsanierung,
- Beachtung der zutreffenden baufachlichen Richtlinien von Vattenfall,
- Koordinierung und Überwachung der Arbeiten sich im Betrieb befindlichen Umspannwerk (EuP, Vattenfall-Zertifikat),
- Abfallmanagement während der Baustelle.



Fassadensanierungsumfangsplan

PLANUNGS
B Ü R O



KÖPCONS
G m b H

BAUHERR

HOAI - PHASEN

BESCHREIBUNG

Mahlsdorfer Straße 61 B
15366 Hoppegarten

Tel.: 030/992 40-150
Fax: 030/992 40-105

Internet:
www.KOEPCONS.de

E-Mail:
info@KOEPCONS.de